

## ESTADISTICA SOBRE NECROPSIAS REALIZADAS EN LAS SEDES PERICIALES

DEL 01 DE ENERO AL 31 DE DICIEMBRE 2009

SEDE	NECROPSIAS EFECTUADAS POR CASO SEGÚN DESCRIPCIÓN															
	Heridas Proyectoil Arma de Fuego		Heridas Arma Blanca		Total	Asfixias en sus diferentes modalidades		Intoxicación		Fallecimientos en Hospital por causas a determinar		Otras causas		Indefinido *	Total	TOTAL GENERAL
	M	F	M	F		M	F	M	F	M	F	M	F			
ANTIGUA GUATEMALA, SACATEPÉQUEZ	47	5	3	0	55	14	2	11	1	24	10	52	12	0	126	181
CHIMALTENANGO	60	6	11	3	80	19	6	24	5	24	11	93	15	1	198	278
CHIQUIMULA	204	26	52	1	283	36	4	18	8	18	11	69	15	0	179	462
COATEPEQUE, QUETZALTENANGO	119	7	5	2	133	8	2	11	10	41	16	41	8	1	138	271
COBÁN, ALTA VERAPAZ	101	4	16	2	123	34	9	17	8	19	4	108	26	1	226	349
CUILAPA, SANTA ROSA	186	18	19	0	223	30	4	17	7	63	28	103	26	2	280	503
EL PROGRESO	68	8	4	0	80	8	1	6	7	2	4	81	12	0	121	201
EL QUICHÉ	26	3	5	2	36	26	9	6	2	22	10	73	14	5	167	203
ESCUINTLA	345	25	37	5	412	61	18	14	9	32	7	285	57	6	489	901
GUATEMALA	2344	309	84	16	2753	243	90	35	28	1279	529	904	220	237	3565	6318
HUEHUETENANGO	70	13	15	2	100	15	4	10	6	37	8	74	14	2	170	270
IZABAL	215	13	18	6	252	32	3	2	4	43	12	117	21	1	235	487
JALAPA	100	20	26	2	148	13	6	16	9	7	0	43	10	2	106	254
JUTIAPA	157	24	17	0	198	26	5	24	12	1	1	118	25	3	215	413
MALACATÁN, SAN MARCOS	123	7	6	2	138	34	6	2	0	8	0	56	11	0	117	255
POPTÚN, PETÉN	76	7	4	0	87	2	1	0	0	8	2	42	3	0	58	145
QUETZALTENANGO	34	3	1	1	39	36	9	8	2	62	25	97	19	0	258	297
RETALHULEU	58	7	3	2	70	23	6	16	7	21	4	69	14	1	161	231
SALAMÁ, BAJA VERAPAZ	48	4	4	2	58	24	4	10	5	2	1	37	11	1	95	153
SAN BENITO, PETÉN	218	14	16	4	252	21	2	1	2	28	8	72	9	2	145	397
SAN MARCOS	19	4	2	0	25	22	5	9	3	18	5	36	11	5	114	139
SOLOLÁ	31	0	4	1	36	16	5	6	2	18	7	41	13	0	108	144
SUCHITEPÉQUEZ	132	11	10	5	158	25	1	17	4	44	16	98	16	2	223	381
TIQUISATE, ESCUINTLA	97	6	7	1	111	24	6	15	4	22	11	56	10	1	149	260
TOTONICAPÁN	9	0	2	0	11	27	5	2	1	8	2	38	14	0	97	108
ZACAPA	98	7	8	0	113	23	6	11	7	41	11	92	19	2	212	325
<b>TOTAL</b>	<b>4985</b>	<b>551</b>	<b>379</b>	<b>59</b>	<b>5974</b>	<b>842</b>	<b>219</b>	<b>308</b>	<b>153</b>	<b>1892</b>	<b>743</b>	<b>2895</b>	<b>625</b>	<b>275</b>	<b>7952</b>	<b>13926</b>

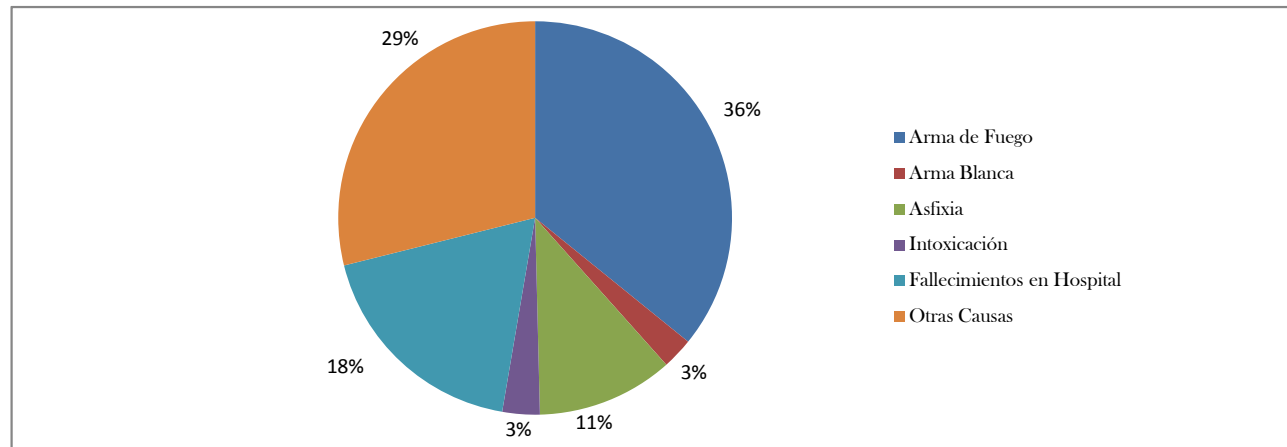
Indefinido \* - APLICA PARA OSAMENTAS QUE DEBEN SER SOMETIDAS A PROCESOS ANTROPOLÓGICOS Y GENÉTICOS

## ESTADISTICA SOBRE NECROPSIAS REALIZADAS EN LAS SEDES PERICIALES

DEL 01 DE ENERO AL 31 DE DICIEMBRE 2009

### POR CAUSA DE MUERTE

Causa de Muerte	No.	%
Arma de Fuego	5536	40%
Arma Blanca	438	3%
Asfixia	1061	8%
Intoxicación	461	3%
Fallecimientos en Hospital	2635	19%
Otras Causas	3795	27%
<b>TOTAL</b>	<b>13926</b>	<b>100%</b>

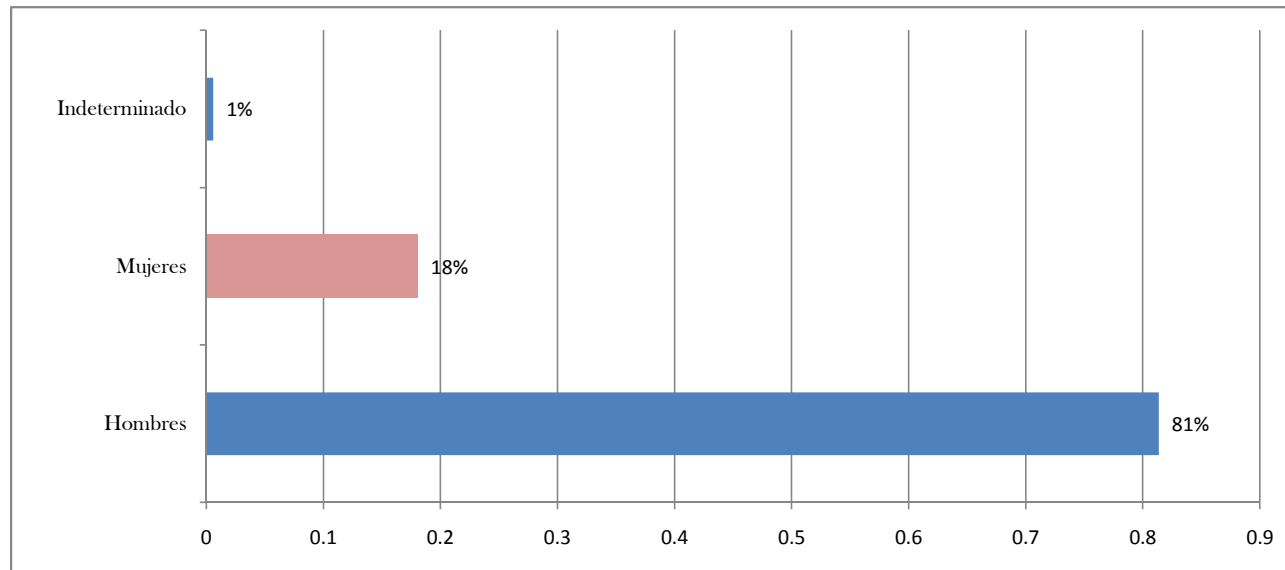


## ESTADISTICA SOBRE NECROPSIAS REALIZADAS EN LAS SEDES PERICIALES

DEL 01 DE ENERO AL 31 DE DICIEMBRE 2009

### POR GÉNERO

Género	No.	%
Hombres	11301	81%
Mujeres	2350	17%
Indeterminado	275	2%
<b>TOTAL</b>	<b>13926</b>	<b>100%</b>

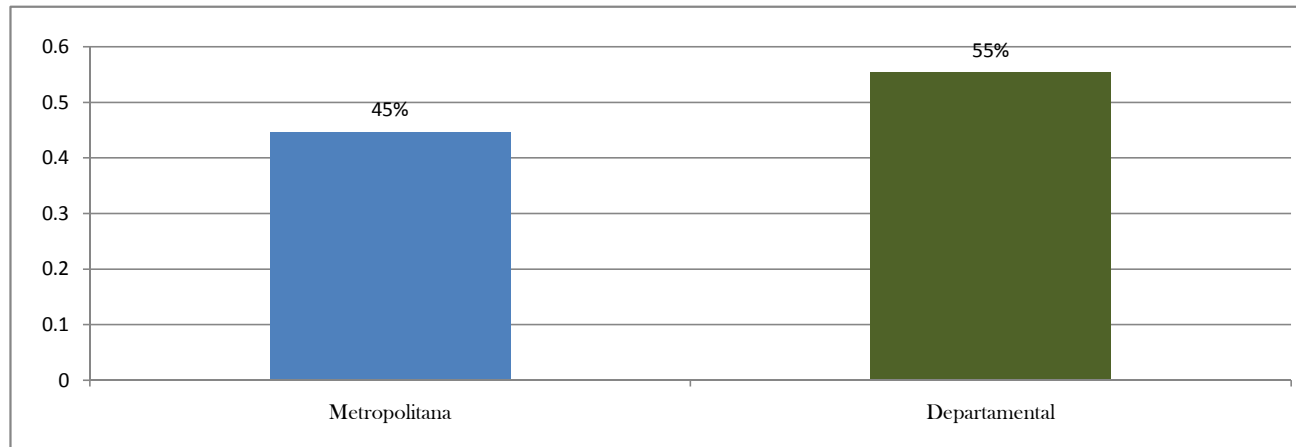


## ESTADISTICA SOBRE NECROPSIAS REALIZADAS EN LAS SEDES PERICIALES

DEL 01 DE ENERO AL 31 DE DICIEMBRE 2009

### POR ÁREA

Area	No.	%
Metropolitana	6318	45%
Departamental	7608	55%
<b>TOTAL</b>	<b>13926</b>	<b>100%</b>



## ESTADISTICA SOBRE NECROPSIAS REALIZADAS EN LAS SEDES PERICIALES

DEL 01 DE ENERO AL 31 DE DICIEMBRE 2009

POR DEPARTAMENTO

